

# 設備を診断して光熱費削減



# 省エネ診断



省エネ  
お助け隊

省エネの専門家が、工場・ビル・店舗等のエネルギーの使用状況を把握し、**省エネ取組・再エネ導入等の提案**を行います。

また、希望に応じて、省エネ診断の結果を基に、**省エネ取組を一緒に進めていくためのサポート**をします。

## 1 ウォークスルー診断

現地の設備をウォークスルーで診断。  
エネルギー使用状況を確認し、  
省エネにつながる提案を行います。



6,006円～51,051円

※診断を希望する設備の規模や設備種別数、  
年間のエネルギー使用量等に応じて変動

## 2 IT診断

※価格は税込です。

実測データから、設備/プロセスごとの  
エネルギー使用状況を見える化・分析。  
計測しないと分からないエネルギーの  
無駄を見つけ、改善提案を行います。

22,000円～110,000円程度

※支援内容に応じて設定、最大220,000円



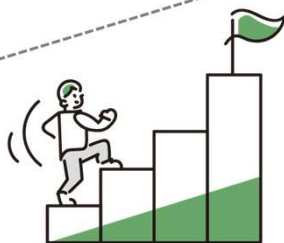
## 3 伴走支援

更新設備の最適仕様の調査、設備のチュー  
ニング、省エネ・再エネ取組の定着支援等、  
幅広いサポートをします。

※ウォークスルー診断の申込時に、  
伴走支援も併せて申込可能です。

11,000円～22,000円程度

※支援内容に応じて設定、最大51,051円



### ■ 省エネ診断・伴走支援の流れ

#### お申込み

特設WEBサイト  
からお申込み

#### 事前ヒアリング

事業者のニーズや  
設備等の情報を確認

※打合せを実施する場合もございます

#### 診断・伴走支援

現地で専門家による  
診断・伴走支援を実施

※複数回実施する場合もございます

#### 報告会

診断・伴走支援の  
報告をもって完了

### ■ 省エネ診断・伴走支援を受けた事業者の声

- エネルギー使用状況が数値で可視化され、課題の優先順位が明確になった。
- 初期投資なしの省エネ提案もあり、すぐに実行できた。
- 補助金活用の相談にも気軽に乘ってもらえた。
- 診断をきっかけに、コスト削減が実現、社内の省エネ意識の向上にもつながった。